

**DESPIECES K-1000**

# MANUAL DE USO Y MANTENIMIENTO



## COMPONENTES DE LA BOMBA

Pos.	CÓDIGO	Descripción	Pos.	CÓDIGO	Descripción
1			36		
2	710041R	Motor eléctrico V220/50 HP 3.0	37	400014	Kit de reparación válvula de compresión
3			38		
a		Condensador*	39		
c	711040R	Interruptor*	40		
5	751035R	Tuerca ES. 10 alto 6 mm galvanizado blanco	41	710052R	Cabecera bomba K1000
6	751034R	Arandela grower diam. 10	42	151414	Niple gas cilíndrico 1/4-1/4
7	710047R	Tapa para motor K1000	43	023010	Grifo alta presión 1/4"
8	751046R	Arandela grower diam. 8	44	151420I	Niple M 1/4" x M 20x2 INOX
9	730024R	Tornillo M 8 x 25	45	400080	Válvula succión 80 mm
10	751033R	Tornillo TE 8G 5739 10 x 30	46		
11	750131R	Unión K500 para mot. eléctrico 220	46	400089R	Guarnición a arandela Nyl. rojo
12			47	710050R	Tornillo TCCE 12,9 5931 10 x 70 negro
13	750130R	Acoplamiento flexible K500	48	751051R	Arandela SCHNORR diam. 10
14	751027R	Casquillo KM4	49	400551R	Empuñadura completa
15	751026R	Arandela MB4	50		
16	750026R	Volante K500	51	400552R	Caja válvula regulac. pres. completa
17	710024R	Tornillo M 3 x 10 TCCE 12K 5931 negro	52	24045R	O Ring 2037 VITON
18	751023R	Tapa estanca	53	751048R	Tapón de desfogue SFP 30 3/8"
20	730036R	Anillo de estanqueidad 28 x 38 x 7	54	751019R	Tapón nivel aceite 1/2" con guarnic
19	710055R	OR 6162	55		
21	751022R	OR 2081	56	710018R	Caja bomba K1000 fresado
22	751038R	Buje	57	735116R	Tapón magnético 1/2" con guarnic.
23	751020R	Cojinete de rodillos cilínd. NJ205 ECP	58		
24	710059R	Pistón K1000	59	730068R	Espesore unión bomba carretilla
25	710058R	Reducción para pistón	60	751045R	Tornillo M8x35 TE 8.8
26	120014	Arandela cobre diam. 1/4" (13,5x19x1,5)	61	750028R	Arandela de apoyo lateral
27	710057R	Muelle pistón	62	751014R	Arandela Seeger E. 42
28	710056R	Camisa pistón	63	710015R	Arbol de excéntricas
29	710013R	OR 2112	64	751017R	Rodillo RNA 2207 2RS
30	710054R	Empuja muelle pistón	65	751013R	Cojinete 62204 - 2RS1 corona esférica
31	710053R	Arandela Seeger int. M34	66	710012R	OR 4487
32	041000	Membrana K1000	67	710011R	Tapón cámara aceite
33	050017	Espesor membrana 7000/1000	68	751010R	Tornillo hueco 6 x 12 TCCE baja bruñida
34	400441R	Tapón inoxidable	69	710061R	Placa marca K1000
35	400442R	Guarnición cobre para tapón	70	751060R	Tornillo de fijación placa
			71	151418	Niple gas con-cil 1/4-1/4
			72	750016R	Mecanismo de rotación

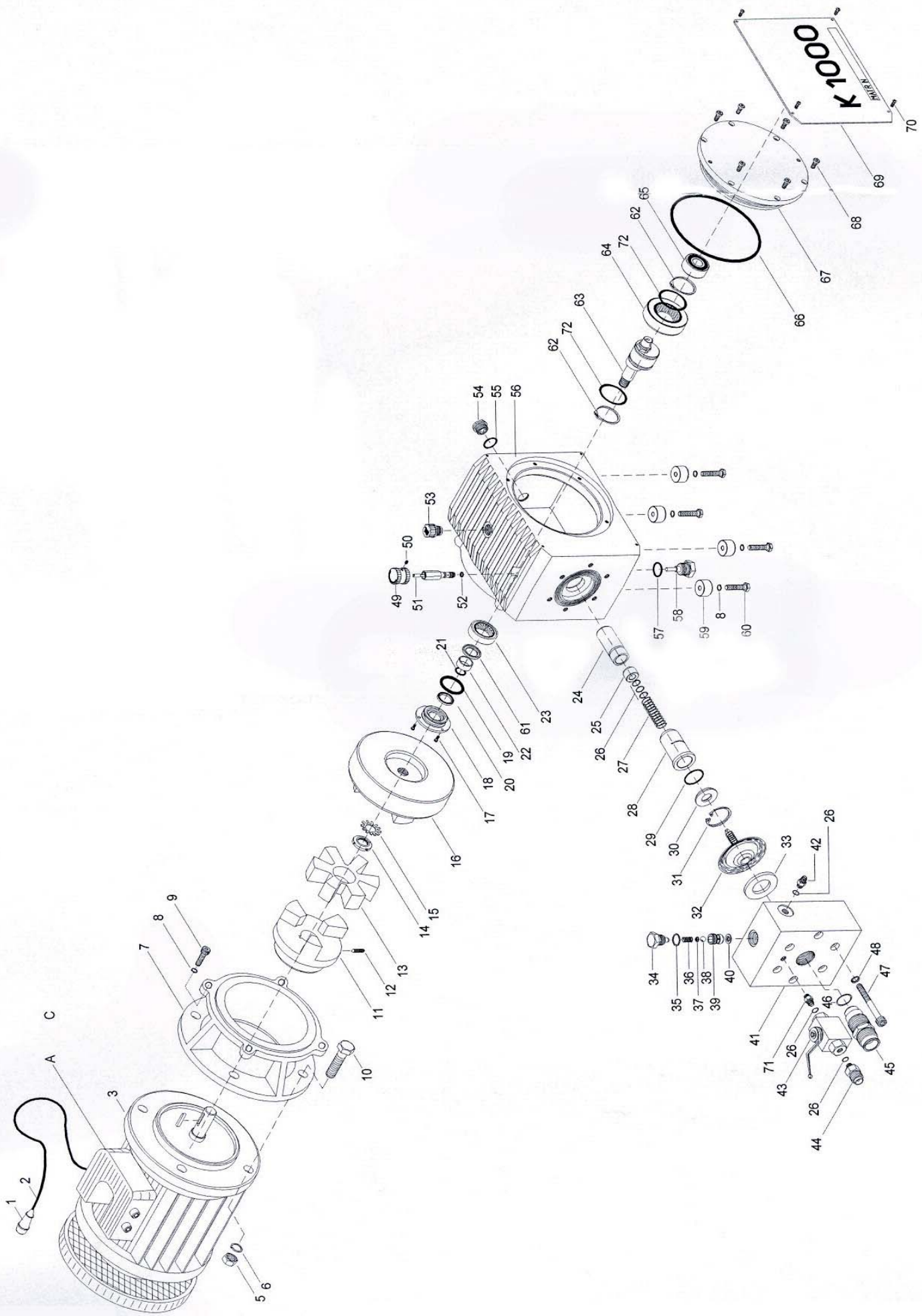
### KIT PARA BOMBA

023011	Grifo alta presión M-M 1/4" (44-26x2-43-71)
400005	Válvula de regulación press. (49-50-51-52)
400004	Válvula de compresión (34-35-36-37-38-39-40)

\* Detallar la MARCA DEL MOTOR en su posesión.



# COMPONENTES DE LA BOMBA



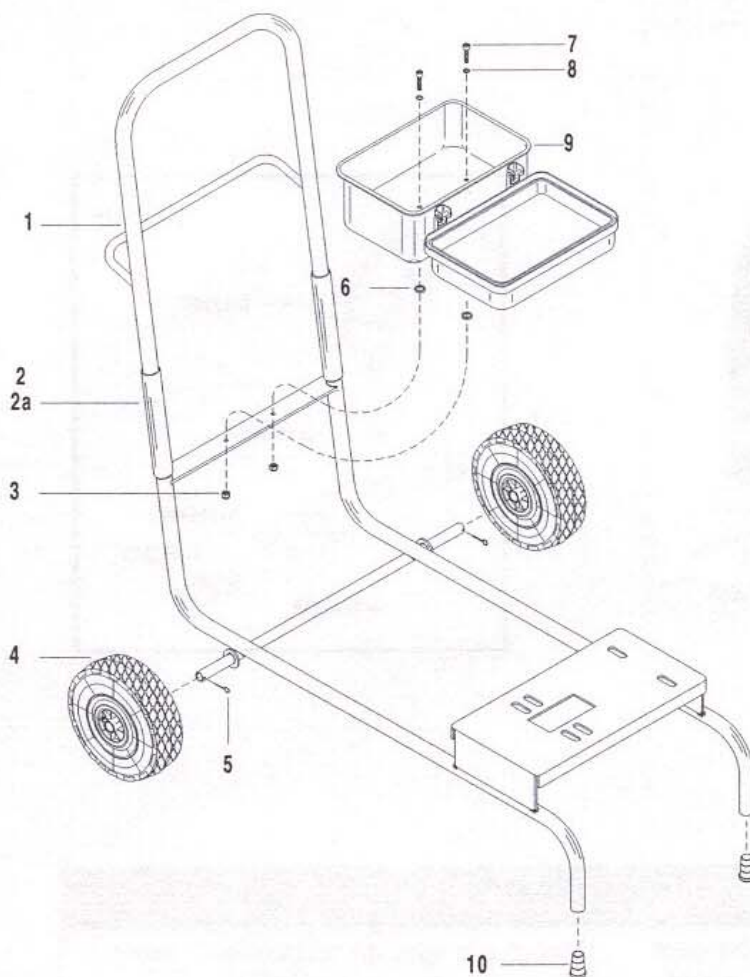


# MANUAL DE USO Y MANTENIMIENTO



VALVER AIR SPEED, S.L.

## COMPONENTES CARRETILLA



Pos.	CÓDIGO	Descripción
1	*****	Carretilla (véase composición Kit)
2a	710017R	Manguera PVC 40 x 30,6
3	142312R	Tuerca autobloqueante diam. 6
4	751064R	Rueda
5	212474R	Clavija
6	100030	Guarnición ST
7	751073R	Tornillo hueco 6 x 20
8	751067R	Arandela diam. 6 x 12
9	751063R	Caja herramientas
10	751075R	Varilla de empuje en goma a tapón

### KIT PARA CARRETILLA

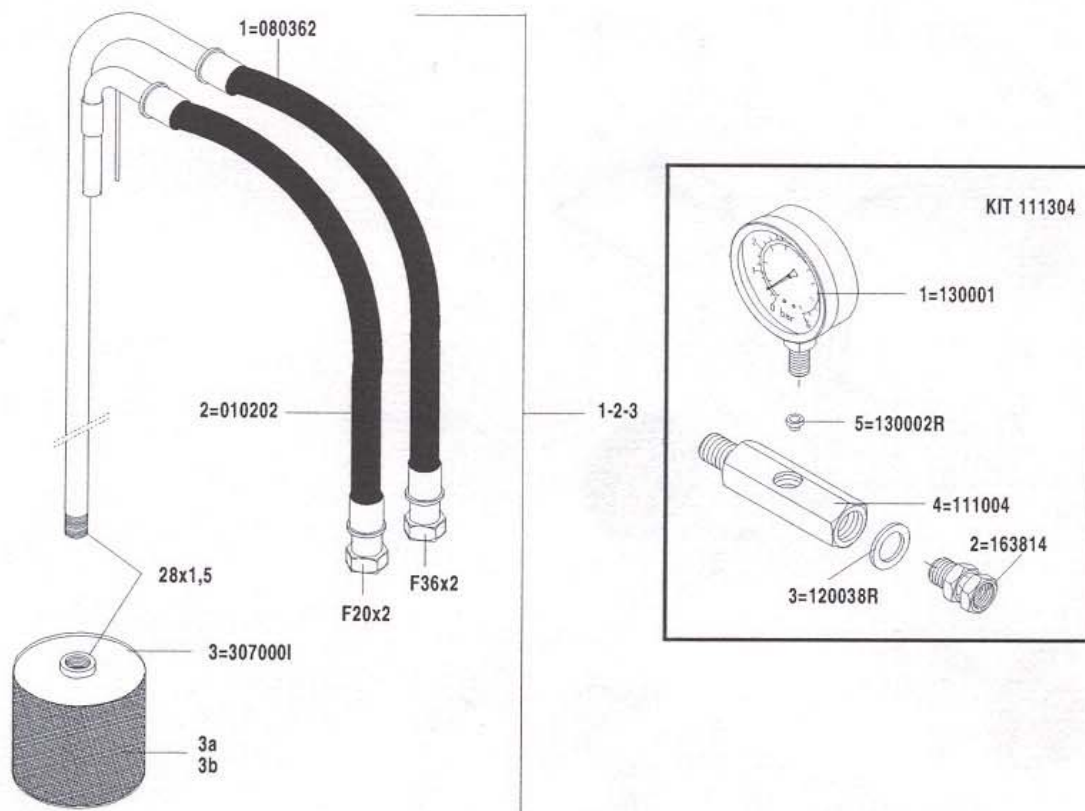
751062 *	Carretilla completa (* = 1 - 2x2a - 2x3 - 2x4 - 2x5 - 2x6 - 2x7 - 2x8 - 9 - 2x10)
751062R**	Carretilla sin ruedas y caja (** = 1 - 2x2a - 2x10)
100045R	Llave 19x22 fija



# MANUAL DE USO Y MANTENIMIENTO

## COMPONENTES SISTEMA SUCCIÓN DISPERSIÓN

VALVER AIR SPEED, S.L.



Pos.	CÓDIGO	Descrizione / Descripción
1	080362	Manguera succión dispersión F 36x2
2	010202	Manguera de retorno F20x2
3	307000I	Filtro maxi 30 ME INOXIDABLE
3a	305030	Red filtro 30 ME
3b	305060	Red filtro 60 ME

KIT

070362 (Pos. 1-2-3) Sistema succión dispersión

Pos.	CÓDIGO	Descrizione / Descripción
1	130001	Manómetro 400 bar vidrio
2	163814	Adaptador gas DIR MF 3/8" - 1/4"
3	120038R	Arandela cobre 3/8" (17x22x1.5)
4	110014R	Racor para manómetro MF 1/4"
5	130002R	Guarnición cobre para manómetro

KIT

111304 (Pos. 1-2-3-4-5) Racor con manómetro MF 1/4"

110004 (Pos. 2-3-4) Racor sin manómetro MF 1/4"